

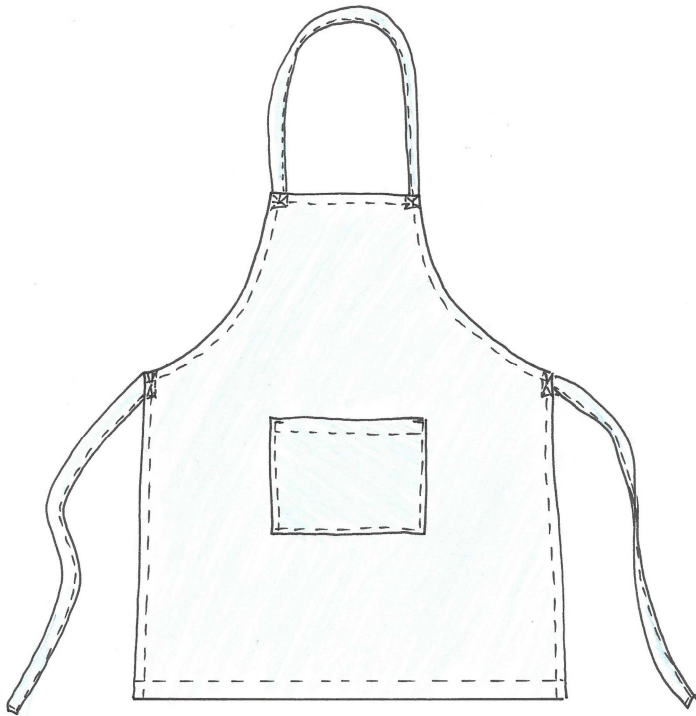
### Schürze selber nähen



### Schnittmuster und Nähanleitung für Anfänger und Profis

Eine Schürze ist praktisch. Einfach schnell umbinden und schon kann es losgehen, mit dem Hobby oder mit der Gartenarbeit und natürlich schützt sie uns in der Küche vor hartnäckigen Flecken.

Ein one-size-Schnittmuster mit 2 Nähvarianten



Diese Schürze hat eine Kopfschlaufe und 2 Bindebänder.  
In der Mitte ist eine Tasche vorgesehen, immer ganz praktisch damit man das eine oder andere mit einpacken kann. Man kann auch 2 Bindebänder am Kopfende annähen und diese dann hinter dem Kopf binden.

### **Material – was wird gebraucht?**

1,0 m gewebter Baumwollstoff, nicht zu dünn und gut waschbar.  
Nähgarn farblich passend.

Zum Nähen benötigt man: eine Stoffschere, Maßband, eine Nähmaschine, Bügeleisen und Bügelbrett, Stecknadeln, Schneiderkreide oder einen Bleistift zum Anzeichnen auf dem Stoff.

### **Hinweis:**

Das Schnittmuster ist urheberrechtlich geschützt. Alle Rechte liegen bei Marianne Schumacher (Schnitte 4 friends). Dieses Schnittmuster ist ausschließlich für die private Nutzung bestimmt. Die Weitergabe, Vervielfältigung, der Abdruck oder der Verkauf ist nicht gestattet.

## Schürze

### Anfänger und Profis:

Es werden hier 2 unterschiedliche Nähvarianten beschrieben:

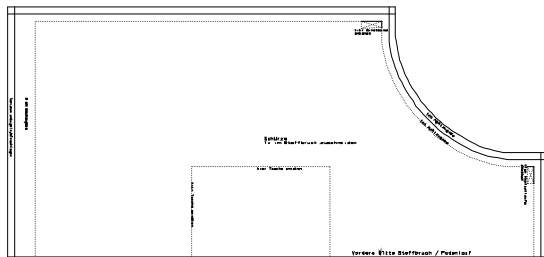
Variante 1: Einfach und für Nähanfänger geeignet

Variante 2: Nähen wie die Profis

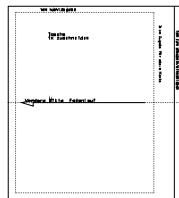
Bitte lies zuerst die gesamte Anleitung durch und entscheide dich dann für eine der beiden Varianten – oder kombiniere die beiden Varianten.  
Der Zuschnitt ist für beide Varianten gleich.

## Zuschneiden

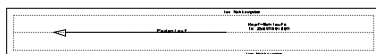
Die einzelnen Schnittteile sind im Bild unten zu sehen:



Schürze, nur eine Hälfte



Tasche



Kopfschlaufe

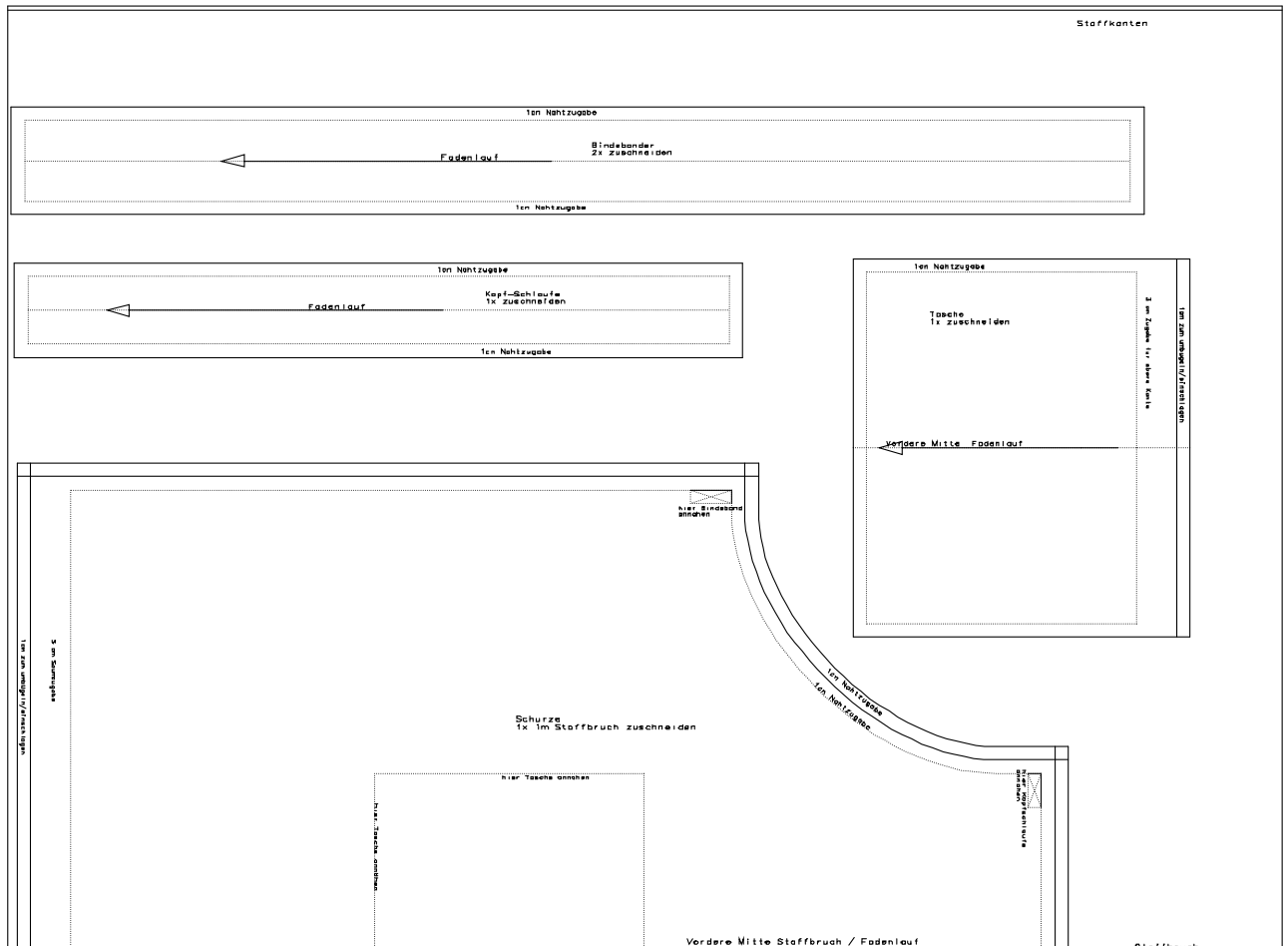


Bindebänder

Die Schnittteile entlang der äußeren Konturen aus dem Schnittbogen ausschneiden.

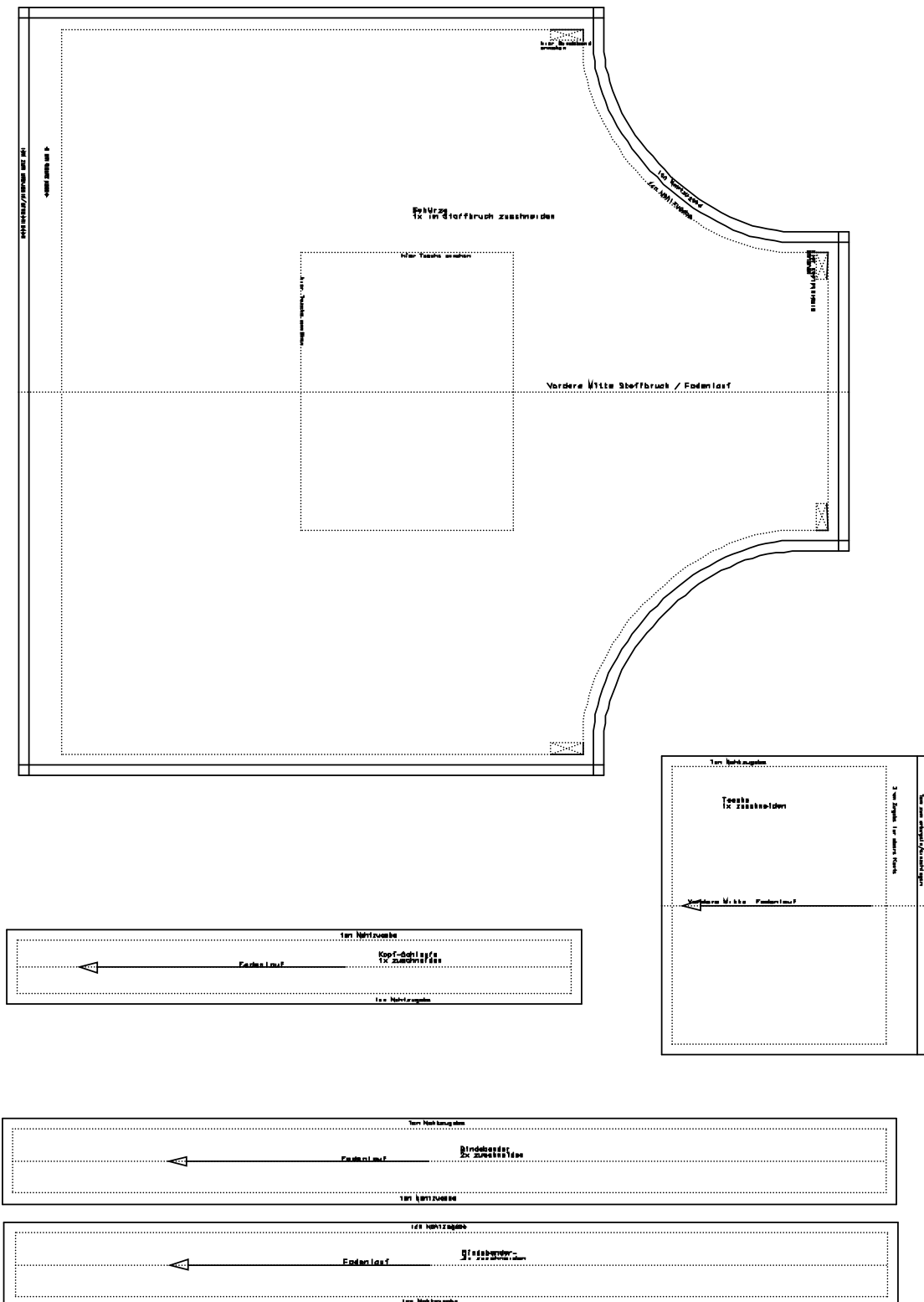
Weiter geht es dann mit dem Zuschneideplan.

Die ausgeschnittenen Schnittteile nun auf den Stoff legen, wie im Zuschneideplan unten gezeigt.



Die Tasche wird nur einmal benötigt.

### Fertig ausgeschnittene Schürzenteile:



Nach dem Ausschneiden kann nun das Nähen beginnen.

### Variante 1: Einfach und für Nähanfänger geeignet

**Hinweis:** auf dem Schnittteil Schürze sind Nahtzugaben und Saumzugaben eingezeichnet. Diese Zugaben sind für Variante 2.

In Variante 1 bitte die Angaben ignorieren, wir nähen nur mit 1cm Nahtzugabe und 3 cm Saumzugabe. Zugeschnitten wird für beide Varianten gleich, wir verwenden nur andere Nahtzugaben!

#### Zuerst die Tasche:

Die ausgeschnittene Tasche mit der linken Stoffseite nach oben auf das Bügelbrett legen. Dann rundum alle Außenkanten 1cm nach innen umklappen und festbügeln. Damit die Kanten auch umgeklappt halten mit einigen Stecknadeln feststecken.

Dann die obere Taschenkante nochmal 3 cm nach innen klappen, und nur diese nochmal umgeklappte Kante mit der Nähmaschine festnähen, Abstand zur Kante ca. 3 cm.

Die Tasche wird auf die Schürze aufgenäht, dazu nehmen wir das Papierschnittteil und schneiden die Ecke, wo die Tasche hinkommt aus. Jetzt legen wir das Schnittteil wieder auf die ausgeschnittene Schürze und sehen genau wo die Tasche angenäht werden soll. Die Stelle kann man mit einem Bleistift dünn anzeichnen, und die fertig umgebügelte Taschen dort hinlegen und mit Stecknadeln fixieren.

Dann mit der Nähmaschine entlang der umgebügelten Außenkanten die Tasche auf die Schürze nähen. Die obere Kante natürlich offen lassen!

Die Enden oben an der Tasche rechts und links nochmal mit 2-3 Stichen quer festnähen, damit die Taschenenden nicht so schnell wieder kaputtgehen.

Tasche ist fertig!

#### Die Schürze nähen:

Die Außenkanten sind Schnittkanten und fransen leicht aus. Damit nichts ausfransen kann verwendet man den Zick-Zack-Stich an der Nähmaschine oder eine Overlock-Maschine (wenn vorhanden).

Also zuerst mit dem Zick-Zack-Stich der Nähmaschine genau an der Kante entlang nähen, rundum die ganze Schürze.

Dann die Schürze mit der linken Seite nach oben auf das Bügelbrett legen. Die Außenkanten (die mit dem Zick-Zack-Stich ) 1cm nach innen umschlagen und festbügeln. Achtung am Saum bitte 3cm nach innen bügeln! Damit alles gut festhält mit einigen Stecknadeln fixieren.

Dann die umgebügelten Kanten mit der Nähmaschine festnähen.

**Tipp:** Wenn man dazu die äußere Kante vom Nähfußchen immer entlang der umgebügelten Stoffkante führt, bleibt die genähte Naht gleichmäßig breit. Nur am Saum mit 3cm Abstand entlangnähen!

### Die Bindebänder und die Kopfschlaufe:

Die Binderbänder und die Kopfschlaufe nacheinander mit der linken Stoffseite auf das Bügelbrett legen und alle Kanten rundum 1cm nach innen umschlagen und festbügeln.

Dann die beiden umgebügelten Längskanten **genau** aufeinander legen und den Umbruch in der Mitte festbügeln. Damit sind die Schnittkanten der Bänder im inneren der Bänder verschwunden.

Die Längskanten und die beiden kleinen Querkanten der Bänder liegen jetzt genau übereinander, damit nichts verrutscht mit (vielen) Stecknadeln fixieren.

Wenn alles fixiert ist, die übereinanderliegenden Kanten mit der Nähmaschine zusammennähen. Versuchen mit ca. 2-3 mm Abstand zur Kante alles zusammen zu nähen.

### Kopfschlaufe an Schürze nähen:

Die Kopfschlaufe wird ans obere Ende der Schürze genäht. Das eine Band-Ende rechts und das andere Band-Ende links ca. 1-2cm unter die Schürze schieben und festnähen. Ein Rechteck nähen damit das Band gut festhält. Wer möchte, kann auch noch ein X durch das Rechteck nähen.

### Bindebänder an Schürze nähen:

Die Bindebänder werden an die seitlichen Ecken der Schürze genäht. Das Band-Ende ca. 1-2 cm unter die Schürze schieben und festnähen. Ein Rechteck nähen damit das Band gut festhält. Wer möchte, kann auch noch ein X durch das Rechteck nähen.

### Die Schürze nach Variante-1 ist fertig!



### Variante 2 : Nähen wie die Profis

**Hinweis:** auf dem Schnittteil Schürze sind die Nahtzugaben und Saumzugaben eingezeichnet. 2x 1cm Nahtzugabe bedeutet: 1cm einschlagen und 1cm umschlagen!

#### Zuerst die Tasche:

Die ausgeschnittene Tasche mit der linken Stoffseite nach oben auf das Bügelbrett legen. Rundum alle Außenkanten 1cm nach innen umklappen und festbügeln. Die obere Taschenkante nochmal 3 cm umschlagen und festbügeln. Alles mit Stecknadeln fixieren.

Die umgeschlagene obere Taschenkante jetzt bei ca. 3 cm festnähen.

Die Taschenmarkierung am Schürzen-Schnittteil ausschneiden und das Schnittteil wieder auf die ausgeschnittenen Schürzen legen und die Linien markieren. Dort die Tasche auf die Schürze legen und mit Nadeln feststecken.

Dann entlang der Außenkanten auf die Schürze nähen. Am Taschenanfang und Taschenende die Ecken gut vernähen und mit 2-3 Stichen quer heften.

#### Schürze nähen:

Die Schürze mit der linken Stoffseite oben auf das Bügelbrett legen und die obere Schürzenkante und die seitlichen Kanten alle 1cm nach links um bügeln, danach nochmal nach innen einschlagen und fest bügeln.

Also, 1cm einschlagen und 1cm umschlagen.

Am Saum zuerst 1cm einschlagen und fest bügeln, dann 3cm umschlagen und fest bügeln. Alle Kanten mit Stecknadeln fixieren.

Dann die obere Schürzenkante und die beiden seitlichen Kanten festnähen, ca. 1 cm breit. Die Saumkante zum Schluss bei 3cm festnähen.

#### Die Bindebänder und die Kopfschlaufe:

Die Binderbänder und die Kopfschlaufe nacheinander mit der rechten Seite nach innen an den Längsseiten zusammenlegen und mit Stecknadeln fixieren.

Dann an den Querenden und an der Längsseite mit 1cm Nahtzugabe zusammennähen.

**Achtung!** an der Längsseite eine ca. 10cm Lücke offen lassen zum Wenden.

Die Nahtzugabe an den Ecken etwas zurückschneiden und die Bänder wenden. Dazu ist ein Kochlöffelstiel hilfreich.

Die auf rechts gewendeten Bänder jetzt bügeln, so dass die Naht genau auf einer Kante liegt.

Die Öffnung zum Wenden auch so bügeln das es einen Verlauf mit der Naht bildet, also fast nicht mehr sichtbar ist.

Jetzt die Nahtkante bei 2-3 mm feststeppen, dabei wird die Öffnung zum Wenden automatisch mit zugenäht.



## Schürze

---

### Kopfschlaufe an Schürze nähen

Die Kopfschlaufe wird ans obere Ende der Schürze genäht. Das eine Band-Ende rechts und das andere Band-Ende links ca. 1-2cm unter die Schürze schieben und festnähen.

Wenn man 2 Bindebänder am Kopfende möchte, dann je ein Bindeband ans obere Ende der Schürze nähen.

### Bindebänder an Schürze nähen

Die Bindebänder werden an die seitlichen Ecken der Schürze genäht. Das Band-Ende ca. 1-2 cm unter die Schürze schieben und festnähen.

### Die Schürze nach Variante-2 ist fertig!

Für die nächste Schürze kann man einfach kreativ werden z.B.

- andere Taschen erfinden und aufnähen z.B. 2 kleinere seitlich aufnähen
- keine Kopfschlaufe, sondern 2 Bänder die hinter dem Kopf gebunden werden
- ein buntes Band am Rand oder auf Tasche aufnähen
- verschiedene Stoffmuster kombinieren, die Tasche aus buntem Stoff und die Schürze einfarbig
- ....werde kreativ, es gibt so viele Möglichkeiten.