

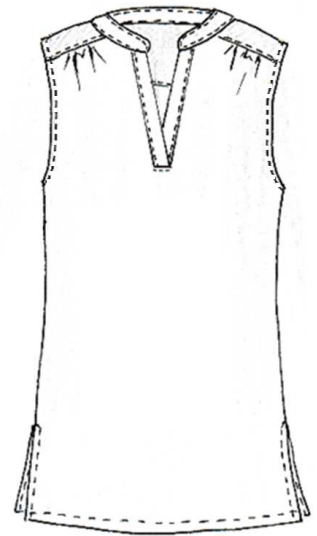
Tunika-Bluse-Selma, ärmellos.

Armausschnitt mit Schrägstreifen verarbeiten.

Die Bluse-Selma bis auf die Ärmel fertig zusammennähen.

Die Armausschnitte haben noch offene Schnittkanten.
Diese werden jetzt mit Schrägstreifen eingefasst.

Zuerst das Schnittmuster-Schrägstreifen 2x im schrägen Fadenlauf zuschneiden.



Anschließend die Streifen der Länge nach li-a-li zusammenlegen und bügeln, rechte Stoffseite außen.

Jetzt die Streifen zu einem Ring zusammennähen.

Der Schrägstreifen ist etwas kleiner als der Armausschnitt und muss leicht gedehnt werden.



Den Schrägstreifen auf die **rechte Stoffseite** der Bluse legen.

Jetzt rundum den Streifen an den Armausschnitt feststecken.

Die Schnittkanten von Streifen und Armausschnitt genau aufeinanderlegen. Die Umbruchkante zeigt nach innen.

Den Streifen dabei leicht dehnen.

Den Streifen rundum bei 0,8cm (Füßchenbreit) annähen





Anschließend die Nahtzugabe auf ca. 0,5cm zurück-schneiden.



Den gesamten Streifen jetzt auf die **linke Stoffseite** der Bluse umklappen und glatt auf den Armaus-schnitt bügeln.

Weil die Nahtzugabe zurückgeschnitten ist, ver-schwindet sie dabei unter dem Streifen.

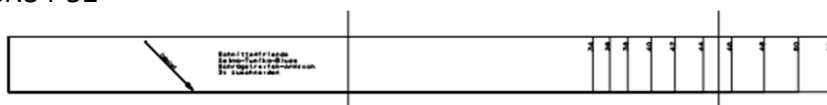
Durch den schrägen Fadenlauf ist der Streifen flexibel und legt sich gut in die Armrundung.

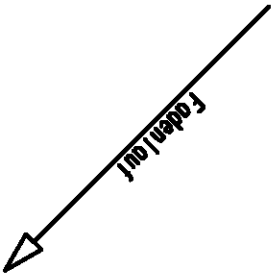
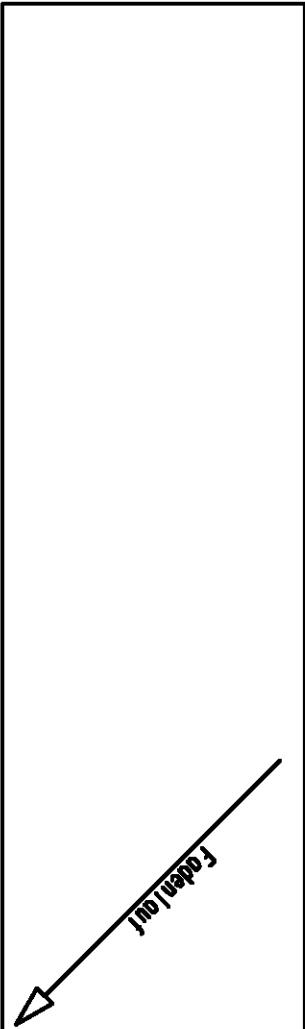
So umgeschlagen, den Streifen knappkantig feststeppen.

Fertig!
Ärmellose Bluse anziehen und sich freuen!

Klebeplan für Schrägstreifen

Gr.34-52





Schnitte4friends
Selma-Tunika-Bluse
Schulgstreifen-Armloch
2x zuschneiden

